

Innsamling av kjever av hjortevilt

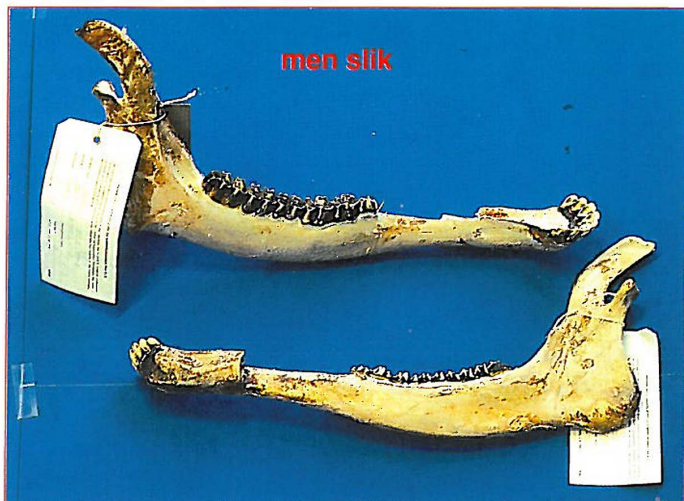
Ta godt vare på kjevene av de dyr dere skyter!

Underkjeven fra felte dyr er et viktig hjelpemiddel i forvaltningen av våre hjortedyrstammer. Tennene brukes til aldersbestemmelse, og mål av kjeven gir opplysninger om vekst og størrelse i ulike aldersgrupper. Sammen med analyse av livmor og eggstokker fra hunndyr er dette grunnlaget for å beregne kjønns- og aldersstrukturer i bestanden og produksjonsevne i ulike aldersklasser. Produktiviteten i bestanden avhenger både av forholdet mellom ulike kjønns-, aldersgrupper og hunndyras reproduksjon på ulike alderstrinn. Særlig hos unge hunndyr (1–2 år) varierer drektighetsprosenten, avhengig av kroppsstørrelse og beiteforhold i ulike år.

Måling av kjever og preparering av tenner for aldersbestemmelse skjer i laboratoriet. Kalver og 1 1/2-åringer kan bestemmes på grunnlag av tannskiftemønster. På eldre dyr snittes tennene i svært tynne snitt (30/1000 mm), farges i kjemiske bad og avleses i mikroskop. Alderen avleses som soner i tannrota omlag som årringer i et tre.

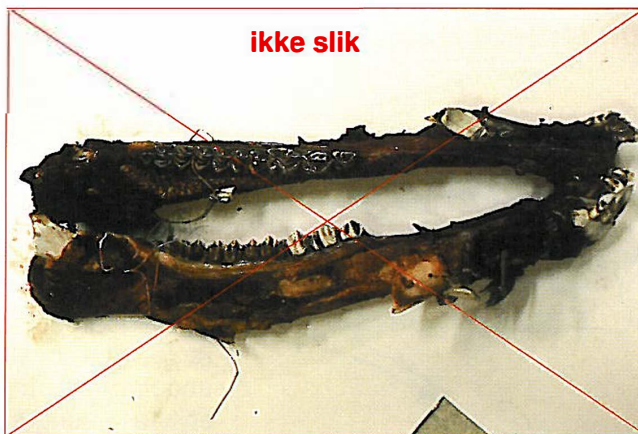
HUSK!

- Ta ut kjeven straks dyret er flådd.
- Flå kjeven skikkelig
- Alt kjøtt skal vekk
- Heng kjeven til tork under tak
- Pakk *aldri* kjeven i plast



Merkelappen med opplysninger er avgjørende for at innsendt materiale (kjever, kjønnsorganer) skal kunne bearbeides og gi meningsfylt informasjon om hjorteviltbestanden og jakta i ulike områder. Statistiske opplysninger om dyra (kjønn, vekt, reproduksjon etc.) og jaktutøvelse er viktig og nødvendig for å planlegge og videreutvikle hjorteviltforvaltningen.

Fyll ut kjevemerkeappen så fullstendig og nøyaktig som mulig!!!



HUSK!

- Skriv tydelig
- Fyll ut kjevelappen grundig
- Vei dyret så nøyaktig som mulig
- Levér kjeven så raskt som mulig, senest 10 dager etter jakta
- Undersøk nøye om hunndyr har melk
- For hunndyr festes likelydende merkelapper, én til kjeve og én til kjønnsorgan fra samme individ
- Minst en kjevehalvdel med alle fortennene skal leveres

